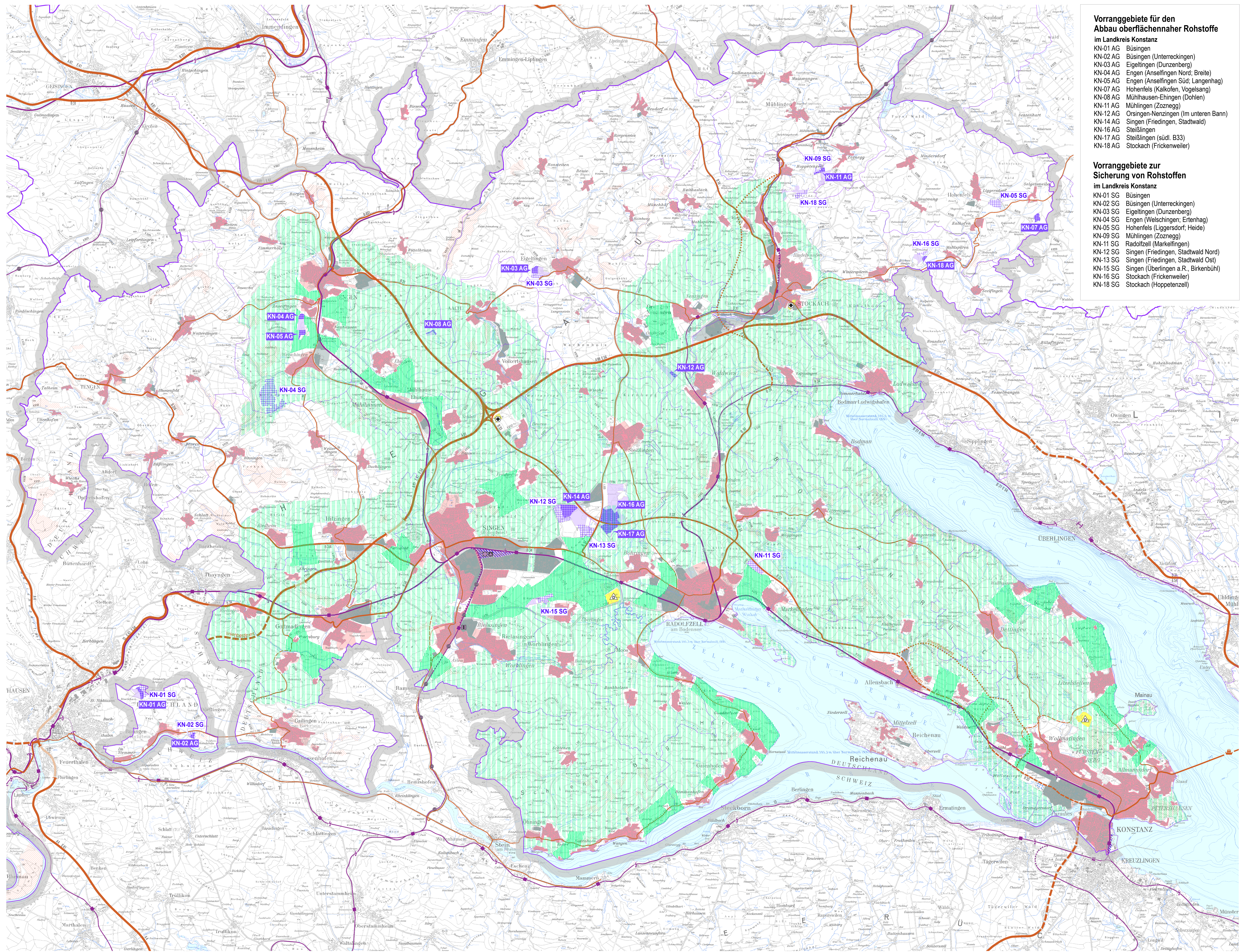


- Vorranggebiete für den Abbau oberflächennaher Rohstoffe im Landkreis Konstanz**
- KN-01 AG Bisingen
 - KN-02 AG Bisingen (Unterreckingen)
 - KN-03 AG Eigeltingen (Dunzenberg)
 - KN-04 AG Engen (Ansfelingen Nord; Breite)
 - KN-05 AG Engen (Ansfelingen Süd; Langenhag)
 - KN-07 AG Hohentfels (Kalkofen, Vogelsang)
 - KN-08 AG Mühlausen-Ehingen (Dohlien)
 - KN-11 AG Mühlingen (Zoznegg)
 - KN-12 AG Orisingen-Nenzingen (Im unteren Bann)
 - KN-14 AG Singen (Ansfelingen, Stadtwald)
 - KN-16 AG Steißlingen
 - KN-17 AG Steißlingen (südl. B33)
 - KN-18 AG Stockach (Frickenweiler)

- Vorranggebiete zur Sicherung von Rohstoffen im Landkreis Konstanz**
- KN-01 SG Bisingen
 - KN-02 SG Bisingen (Unterreckingen)
 - KN-03 SG Eigeltingen (Dunzenberg)
 - KN-04 SG Engen (Welschingen; Ertenhag)
 - KN-05 SG Hohentfels (Ligersdorf; Heide)
 - KN-09 SG Mühlingen (Zoznegg)
 - KN-11 SG Radolfzell (Markelfingen)
 - KN-12 SG Singen (Friedingen, Stadtwald Nord)
 - KN-13 SG Singen (Friedingen, Stadtwald Ost)
 - KN-15 SG Singen (Überlingen a.R., Birkenbühl)
 - KN-16 SG Stockach (Frickenweiler)
 - KN-18 SG Stockach (Hoppetenzell)



- Regionale Freiraumstruktur**
- Regionaler Grünzug (VRG) (PS 3.1.1)
 - Grünzsur (VRG) (PS 3.1.2)
 - Gebiet für Naturschutz und Landschaftspflege (VRG) (PS 3.2.1)
 - Gebiet für den vorbeugenden Hochwasserschutz (VRG) (PS 3.2.5)
 - Gebiet zur Sicherung von Wasservorkommen (VRG), (PS 3.3.1)
 - Vorranggebiet für den Abbau oberflächennaher Rohstoffe - ENTWURF (Abbaugesamt)
 - Vorranggebiet zur Sicherung von Rohstoffen - ENTWURF (Sicherungsgebiet)
 - Nachrichtliche Übernahmen
 - Abbau oberflächennaher Rohstoffe (genehmigt / in Abbau) (N)

- Regionale Infrastruktur**
- Nachrichtliche Übernahmen aus dem Regionalplan 2000:
- Straßenverkehr (PS 4.1.2)**
- Straßen für großräumigen Verkehr / Kategorie I
 - Straßen für überregionalen Verkehr / Kategorie II
 - Straßen für regionalen Verkehr / Kategorie III
 - Tunnel
- Schieneverkehr (PS 4.1.3)**
- Eisenbahnstrecke mehrgleisig
 - Eisenbahnstrecke eingleisig
 - Güterverkehrsstrecke
 - Reaktivierung für Personenverkehr
 - NE-Bahn (Museumsbahn)
 - Tunnel
 - Elektrifizierung

- Regionale Siedlungs- und Infrastruktur**
- Nachrichtliche Übernahmen (Stand: RP 2000 vom 10.04.1998)
- Siedlungsfläche Wohnen und Mischgebiet (überwiegend) (N)
 - Siedlungsfläche Industrie und Gewerbe (überwiegend) (N)
 - Sonderfläche Bund (N)
 - Sonderfläche Bund (N)
 - Deponie (N)
 - Umspannwerk (N)
 - Stausee oder Speicherbecken (N)
- Verwaltungsgrenzen**
- Regionalsgrenze
 - Gemeindegrenze

Fortschreibung Teilregionalplan Oberflächennahe Rohstoffe für die Region Hochrhein-Bodensee

Entwurf zur Anhörung

Raumnutzungskarte Ost
Landkreis Konstanz

0 1 2 3 4 5 km

Maßstab 1 : 50 000

Geobasisdaten © Landesamt für Geoinformation und Landentwicklung Baden-Württemberg, www.gli-bw.de, Act 2015-04-19
 Kartographische und GIS-technische Bearbeitung:
 Regionalverband Hochrhein-Bodensee - Im Walgraben 50 · D-79761 Waldshut-Tiengen
 Telefon: +49 (0) 7751 19115-0 · Telefax: +49 (0) 7751 19115-30
 E-Mail: info@hochrhein-bodensee.de · Internet: www.hochrhein-bodensee.de

© RYHB 08.11.2016